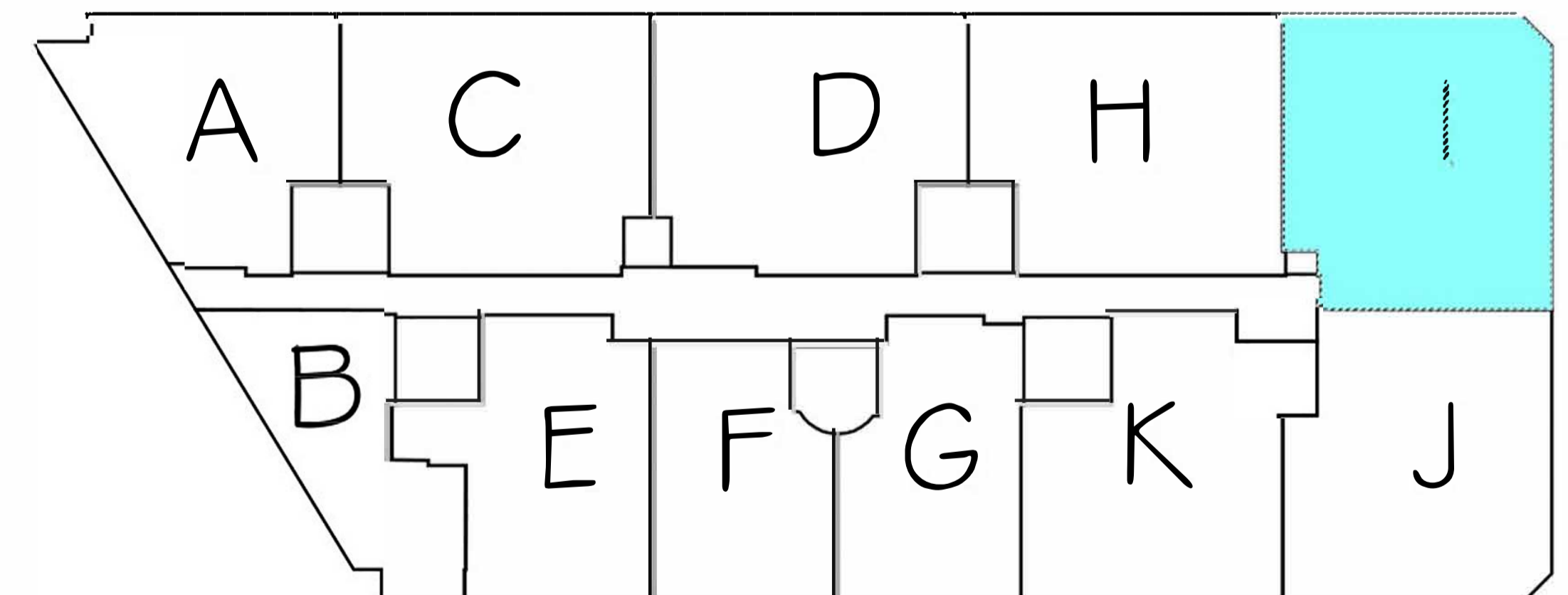


**SUPERFICIE CONSTRUIDA**  
106 m<sup>2</sup>



Observaciones: La sociedad vendedora se reserva el derecho de efectuar en las obras las modificaciones que oficialmente le sean impuestas y aquellas que fuesen motivadas por exigencias técnicas, jurídicas o comerciales. Este documento no es contractual.

**TIPO DE PROYECTO**

EDIFICIO DE 33 VIVIENDAS, GARAJE, TRASTEROS Y LOCAL COMERCIAL

**SITUACIÓN**

ALCANTARILLA

**VIVIENDA TIPO**

I- PLANTA 1