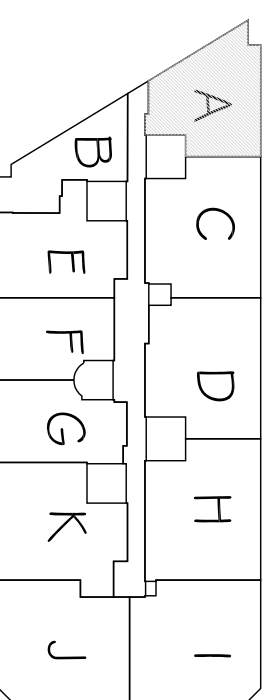


SUPERFICIE CONSTRUIDA
77,78 m²



TIPO DE PROYECTO

EDIFICIO DE 33 VIVIENDAS, GARAJE, TRASTEROS Y LOCAL COMERCIAL

SITUACIÓN

ALCANTARILLA

VIVIENDA TIPO

A-PLANTA 1