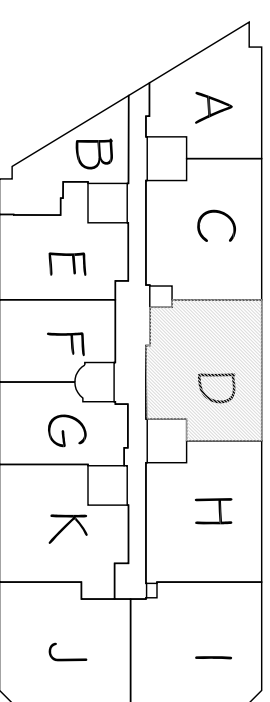


SUPERFICIE CONSTRUIDA
105,75 m²



TIPO DE PROYECTO

EDIFICIO DE 33 VIVIENDAS, GARAJE, TRASTEROS Y LOCAL COMERCIAL

SITUACIÓN

ALCANTARILLA

VIVIENDA TIPO

D-PLANTA 1