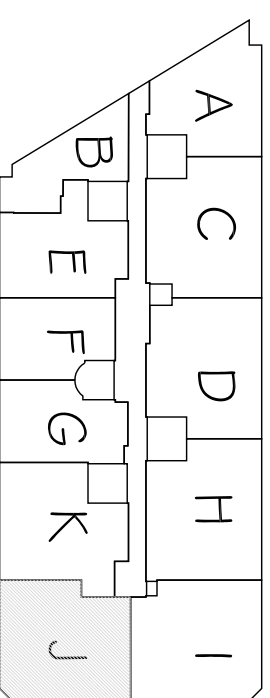


SUPERFICIE CONSTRUIDA
103,94 m²



TIPO DE PROYECTO
EDIFICIO DE 33 VIVIENDAS, GARAJE, TRASTEROS Y LOCAL COMERCIAL

SITUACIÓN
ALCANTARILLA

VIVIENDA TIPO
J- PLANTA 1