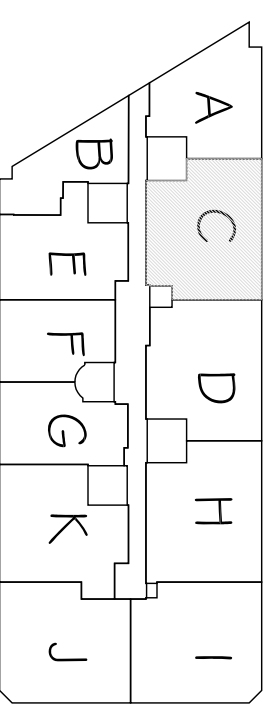


**SUPERFICIE CONSTRUIDA**  
105,51 m<sup>2</sup>



TIPO DE PROYECTO

EDIFICIO DE 33 VIVIENDAS, GARAJE, TRASTEROS Y LOCAL COMERCIAL

SITUACIÓN

ALCANTARILLA

VIVIENDA TIPO

C- PLANTA 2 y 3