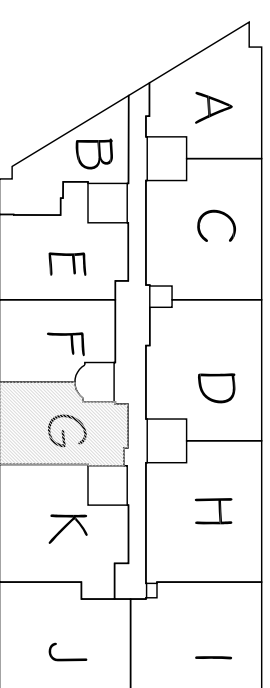


SUPERFICIE CONSTRUIDA
66,73 m²



TIPO DE PROYECTO

EDIFICIO DE 33 VIVIENDAS, GARAJE, TRASTEROS Y LOCAL COMERCIAL

SITUACIÓN

ALCANTARILLA

VIVIENDA TIPO

G- PLANTA 2 y 3